



שקי אספלט קר | PROBIT DELAYED SET MACADAM

&

תרסיס אירוסול | PROBIT EDGE SPRAY

מובילים את הדרך בבטחה



מכון טיהור שפכים רמה"ש ת.ד. 10025 פ"ת מיקוד 4900101
טלפון משרד: 03-6475020 שלוחה 5 | פקס: 073-2344920
www.RGARoads.co.il | tal@rga.co.il

המוצר

שקי אספלט קר

PROBIT DELAYED SET MACADAM

תערובות ביטומניות: בטון אספלט

תיאור

שכבה זמנית של חצץ ביטומני יעילה ובאיכות גבוהה, באריזות במגוון גדלים ונפח ליחידה. המוצר זמין בצבע שחור ומגיע בפורמט 6 מ"מ נומינלי. החצץ עומד בדרישות תקן BS EN 13108-1:2016.

שימושים...

- שיפוץ תעלות תשתית/שירות
- איחוי ומילוי בורות
- עבור שיפוץ אבני מדרכה זמניים



אופן השימוש

בחנות/שיפוץ:

יש לחפור את הבור בצורה נקייה לכדי צורה תקנית עם דפנות אנכיות או חצובות בחתך תחתי קל.
 יש לוודא שהמשטח נקי, יבש ונטול מכל חומר חופשי.
 יש להתיז תרסיס Probit Edge Spray על הדפנות ועל תחתית הבור עד לכיסוי מוחלט.
 יש למלא Probit Delayed Set Macadam וליישר בעזרת את חפירה / מגרפה עד מעט מעל לפני השטח הקיים.
 יש לבצע דחיסה של פני השטח בעזרת מכבש / מהדק אדמה, ולוודא שהמשטח יישאר רטוב למניעת תופעת התרוממות.
 יש לעבור מספר פעמים על פני המשטח על מנת לוודא הידוק הולם. במקרה של מילוי חללים עמוקים יותר, יש לדחוס בשכבות בעובי 50 מ"מ.
 כאשר הבור מלא ודחוס עד לגובה הסופי, יש להתיז בנדיבות מתרסיס Probit Edge Spray סביב היקף האזור המשופץ ולאפשר התייבשות מלאה לפני פתיחת הכביש לתנועה.
 ממליץ להשתמש בתרסיס אירוסול על כל 2 שקי אספלט קר.

ניקיון:

יש לשטוף כל כלי בעזרת חומר ניקוי מתאים ציוד נדרש:

Probit Delayed Set Macadam, תרסיס Probit Edge Spray, פטיש ואזמל, מטאטא ומברשת ידנית, סכין, את חפירה או מגרפה ומהדק אדמה או מכבש כבד.

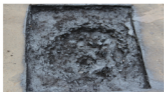




1. לחתוך את הקצוות לצורה התקנית



2. לנקות את אזור החפירה



3. להתיז תרסיס Probit Edge Spray



4. למלא בחצץ Probit Delayed Set Macadam



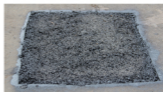
5. לישר בחוזקה בעזרת את חפירה או מגרפה



6. להדק היטב



7. להתיז תרסיס Probit Edge Spray סביב היקף הבור



8. התיקון לאחר שהושלם ומוכן לפתיחת מעברי התנועה

אופן השימוש

מוצר Probit Delayed Set Macadam זמין בשקים במשקל 20/25 ק"ג, שקי Tonne Dumpy במשקל 1 טון ובכמויות מסחריות.

ביצועים

בהתאם לתקן EN 13108-1:2016 תערובות ביטומניות: בטון אספלט.
 כיסוי: שק במשקל 25 ק"ג יאפשר כיסוי של כ- 0.27 מ"ר בעומק של 40 מ"מ.

דירוג התערובות (2 - EN 12697)

נפה (מ"מ)	% מעבר	נפה (מ"מ)	% מעבר	נפה (מ"מ)	% מעבר
40		10	100	1	5
31.5		6.3	90	0.5	4
20		4	22	0.25	-
14		2	7	0.063	3

רכיבי חומר מקשר (%) (EN 12697-1 & 39)

3.3 B act% 3.6 B min%

טמפרטורה

מינימום (C) 80 מקסימום (C) 100

תוקן חלל ברצועת הניסוי

NPD V_{max} NPD V_{min}

NPD התנגדות לעיוותים קבועים

NPD רגישות למים

NPD חומרים מסוכנים

NPD קשיחות

NPD עמידות מפני שחיקה מצמגימים עם נעצי מתכת

NPD עמידות מפני עייפות החומר

Flux סוג תוסף

1.3 % הרכב

אחסנה

ממלץ שלא לפתוח את שקי חצץ ה-Macadam עד למעד השימוש. חיי המדף של השקים הנם 12 חודשים בתנאי אחסון הרחוק מאור שמש ישיר. אם מאוחסן בתנאי טמפרטורה קרה מאוד, ניתן יהיה להשתמש במוצר בצורה קלה יותר באופן משמעותי אם יחומם לפני השימוש.

סיכום/עצות בטיחות וגיהות

יש ללבוש בגד מגן ולהגן על הידיים ועל העיניים ע"י שימוש במשקפי מגן וכפפות. במקרה של מגע החומר בעיניים, יש לשטוף אותן היטב במים ולפנות לקבלת סיוע רפואי באופן מיידי. יש להסיר נטלים כלשהם שנדבקו לעור בעזרת פטנט מנקה ידני, ולאחר מכן לשטוף היטב בסבון ובמים.

מידע נוסף

יש להשתמש בכל המוצרים בהתאם להוראות היצרן. היצרן לא יישא באחריות במקרים בהם תנאי השימוש אינם בשליטתנו. מוצרי חברת rgaroads זמינים למכירה בהתאם לתנאי המכירה התקניים של חברת rgaroads, הזמינים על פי דרישה, על אף שכל המידע ו/או הפירוט האמור במסמך זה הינו למיטב ידיעתנו נכון ומדויק, לא תינתן או תשתמע כל אחריות בקשר להמלצות או הצעות כלשהן הניתנות ע"י החברה או מי מטעמה. סוכנים, מפיצים הואיל ותנאי השימוש וכל עבודה הקשורה בהם אינם תחת שליטת החברה. גיליוני הנתונים הטכניים של חברת rgaroads מתעדכנים על בסיס קבוע. כדי לוודא שלא הוחלף גיליון הנתונים הטכניים הקיים במסמך זה, יש ליצור קשר עם חברת rgaroads.

המוצר

תרסיס אירוסול PROBIT EDGE SPRAY



תיאור

תרסיס PROBIT EDGE SPRAY הוא תמיסה לקיבוע מהיר של ביטומנים בחומר ממיס עבור משטחי חצץ ואספלט. התרסיס מותאם במיוחד לאיטום פתחי ביוב ותעלות מדרכה ובשילוב עם Probit Delayed Set Macadam לשיפוץ תעלות ותיקוני מפגע. PROBIT EDGE SPRAY מסופק במכלי אירוסול של 600 מ"ל.

אופן השימוש

יש לנער היטב לפני השימוש ולוודא שכדור המתכת שבמכל נשמע היטב. יש להפוך את המכל ולהתז באופן שווה להבטחת כיסוי מלא. לאחר השימוש, יש לכוון את מיכל האירוסול כלפי מעלה ולהתז במשך שניות אחדות לניקוי הפייה. דילוג על שלב זה עלול לגרום לסתימת הפייה, ולא ניתן יהיה להשתמש בחומר שנשאר במכל.

אריזה

תרסיס PROBIT EDGE SPRAY זמין במכלי אירוסול של 600 מ"ל, לפי יחידה או במארזים של 12 יחידות.

אחסנה

יש להגן מפני קור עז. ניתן לאחסן מכלים שלא נפתחו למשך עד 12 חודשים.

סיכום/עצות בטיחות וזהות

יש להשתמש במוצר באזור מאוורר היטב. יש להימנע משאיפת אדים וממגע בעור ובעיניים. יש להקפיד על שימוש בביגוד מגן מתאים, בכפפות ובאמצעי הגנה לעיניים/פנים. יש להיפטר מכל תוצרי הפסולת באופן אחראי. ניתן למצוא מידע נוסף בגיליון נתוני הבטיחות.

מידע נוסף

יש להשתמש בכל המוצרים בהתאם להוראות היצרן. היצרן לא יישא באחריות במקרים בהם תנאי השימוש אינם בשליטתנו. מוצרי חברת rgaroads זמינים למכירה בהתאם לתנאי המכירה התקניים של חברת rgaroads, הזמינים על פי דרישה. על אף שכל מידע ו/או פירוט האמור במסמך זה הינו למיטב ידיעתנו נכון ומדויק, לא תינתן או תשתמע כל אחריות בקשר להמלצות או הצעות כלשהן מטעם החברה, נציגיה, סוכניה, מפיצה הואיל ותנאי השימוש וכל עבודה הקשורה בהם שאינם בשליטת החברה. גיליונות הנתונים הטכניים של חברת rgaroads מתעדכנים על בסיס קבוע. כדי לוודא שגיליון נתונים טכניים זה לא הוחלף, יש ליצור קשר עם חברת rgaroads.