



HORNET



JETPATCHER



רובר ע"י ROVER



הולכים על בטוח

לראשונה בישראל - שירותי ROVER מבית RGA ROADS ברמת גן ובבת ים

עירויות רמת גן ובת ים החלו בהפעלת מערכת ROVER למיפוי מפגעים במרחב הציבורי. המערכת מזהה מפגעי דרך עוד לפני דיווח למוקד ומעבירה התראות למוקד העירוני ולאנשי השטח. הטיפול מתבצע על ידי משאית JETPATCHER שאוטמת את המפגע ומזריקה לתוכו אספלט חם. כל זאת, בתוך כמה דקות. |



ראש עיריית בת ים, צביקה ברוט: "מדובר בטכנולוגיה חשובה מאד, המזהה את המפגע בצורה יעילה ועשויה למנוע אסון. בדרך זו ניתן לטפל במפגע בזמן קצר, למנוע את הידרדרות חומרת המפגע ולהימנע ככל שניתן מחשיפתו לתושבים." |

ועומדת בתקנים ישראלים ובינלאומיים מחמירים ביותר.

חדש בישראל - מפעל אספלט חם נייד לתיקון מפגעי דרך

HORNET היא מכונה ניידת לייצור אספלט חם במקום והיא מאפשרת לעירייה לתקן את מפגעי הדרך באופן עצמאי וללא תלות בחברה חיצונית, תוך חיסכון מרבי בעלויות התיקון. **אופן פעולת המכשיר:** הכנסת שקי אספלט ייחודיים במשקל של 20 ק"ג לתוף המיכל, חימום וערבוב החומר והוצאתו ישירות לאזור המפגע. ונונו: "ייצור אספלט חם במפעל נייד הוא שווה ערך לאספלט המופק במפעל אספלט היוצא ב-200 מעלות צלזיוס. שימוש עצמי חוסך בעלויות התיקון שכן איכות האספלט החם היא גבוהה ביותר בהשוואה לאספלט קר המתכלה במהירות. הביצוע מהיר (10 דק') כך שהתיקון מחזיק לאורך זמן". המוצר מיובא מאנגליה ועבר את אישור נתיבי ישראל.

זמינות השירות

חברת **RGA ROADS** זמינה לעבודות שבר ותחזוקה לאורך כל השנה, יום ולילה. **בין לקוחות החברה נמנים:** צה"ל, משרד הביטחון, חברת נתיבי ישראל, נתיבי איילון. עירויות ומועצות: תל אביב, חולון, רמת גן, בת ים, נתניה, פרדס חנה כרכור, גוש עציון, שדרות, אריאל, גזר, גלבוץ, חדרה, קריית ביאליק ועוד. |

לאבטחת מידע תוך כדי שהיא מבצעת שטטוש פנים ורכבים בכל אירוע. "נכון להיום המערכת מותקנת ברמת גן ובבת ים, כאשר החיסכון המושג לעירייה כתוצאה מהשימוש בה הוא משמעותי", אומר ונונו. לדבריו, טיפול מיידי במפגע דרך טרם דיווח למוקד העירוני, מצמצם את הנזקים ואת עלויות הטיפול ובהקטנת קריאות ועומס במוקד העירוני ומצמצם באופן משמעותי תביעות ביטוחיות.

תיקון כבישים מהיר ובטוח

JETPATCHER הוא מוצר משלים למערכת **ROVER** לתיקון מפגעי כביש בשיטת הזרקת אספלט חם. המערכת מבוססת על טכנולוגיה ייחודית לתיקוני בורות, שקעים וחריצים בכביש המשלבת חומרים וטכניקות עבודה המאפשרים יעילות, בטיחות ואיכות תוך חיסכון כספי ניכר וכל זאת בזמן תיקון מהיר ביותר.

המערכת מורכבת על משאית המכילה כ-6 טון חומר אספלט חם המיוצר במקום ומוזרק ישירות למפגע - ללא צורך בחיתוך הם רבים, החל מניידות המאפשרת הגעה מהירה למפגע, מהירות תיקון הנעה בין 5-7 דק' למפגע, הפרעה מינימאלית לתנועה, עמידות גבוהה ואחריות לשנה".

משאית **JETPATCHER** מסוגלת לתקן בין 20 ל-30 מפגעים ביום, בכל מזג אוויר. היא עברה הכשרה של חברת נתיבי ישראל

כבישים, מדרכות ושבילי אופניים נקיים ממפגעי דרך הם חלומם הוורוד של כל ראש עיר ותושביו. חברת **RGA ROADS** השיקה לאחרונה סדרת מוצרים המהווים פתרון כולל למיפוי, ניהול ותיקון מפגעי דרך. הערים בת ים ורמת גן כבר נהנות ממרחב עירוני מוגן ובטוח לתושבים כמו גם מטיפול מקצועי, יעיל ומהיר

ROVER מיפוי, ניטור וניהול דרכים בזמן אמת

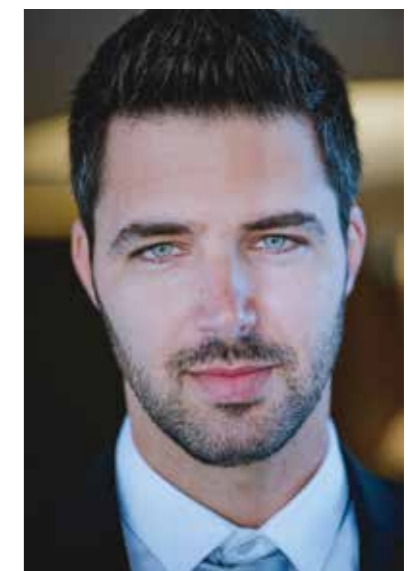
ROVER מבית **RGA ROADS** היא מערכת לביצוע מדדי איכות של מצב המיסעה (סקר נזקים למיסעות), מיפוי וניהול מפגעי דרך במרחב הציבורי. המערכת המבוססת על טכנולוגיית AI (בינה מלאכותית) שפועלת באמצעות סמארטפון ייעודי המותקן על שמש הרכב ואפליקציה מותאמת. המערכת מנטרת וממפה את המפגעים בדרך בזמן הנסיעה, הנתונים עולים לענן באופן מיידי ומגיעים למרכז השליטה של העירייה. עם זיהוי המפגע (בורות, שוחות ביוב, תמרורים ועוד) מגיעה התראה למוקד העירוני ולאפליקציה המותקנת במכשירי הסלולר של אנשי השטח, ואלו מגיעים במהירות למקום ופועלים לסילוק מהיר ומיטבי של המפגע.

טל ונונו, בעלים ומנכ"ל RGA ROADS: "המערכת מתממשת עם כל מערכות העירייה, כך שהסריקה והמיפוי מתבצעים באופן יום יומי ומאפשרים לעירייה שליטה מיטבית וניהול של המפגעים מכף ידה בזמן אמת". המערכת עומדת בתקן הישראלי והבינלאומי

רבות מהתלונות המתקבלות במוקד העירוני הן על מפגעי דרך במרחב הציבורי המסכנים את משתמשי הדרך, כדוגמת בור גלוי, סדקים, שלוליות מים וכד'. מפגעים אלה עלולים לגרום לתאונות דרכים ולנזקי גוף ורכוש, מה שדורש מהעירייה להגיב במהירות וביעילות לסילוקם.

חברת **RGA ROADS** מספקת לרשויות פתרונות דרך מקצה לקצה הכוללים: בשלב ראשון: מערכת **ROVER** ממפה ומאתרת את כלל המפגעים בדרך ובעזרתה ניתן לבצע את ניהול עבודת התיקון במהירות ומקצועיות.

בשלב שני: משאית **JETPATCHER** יוצאת לשטח באמצעות הקריאות שהתקבלו במערכת **ROVER** עם מיקומי GPS, פרטים על גודל המפגע בצירוף תמונות מהשטח. המשאית מבצעת תיקוני אספלט חם בהזרקה ישירה לבור ולאחר מספר דקות פותחת את הכביש לתנועה. בסוף התהליך נשלח דוח על סיום הטיפול במערכת והעברת הדיווח למוקד העירוני.



טל ונונו, בעלים ומנכ"ל RGA ROADS